



Meisterlicher Jagdhornbau
am Fuße der
Schwäbischen Alb

Matthias

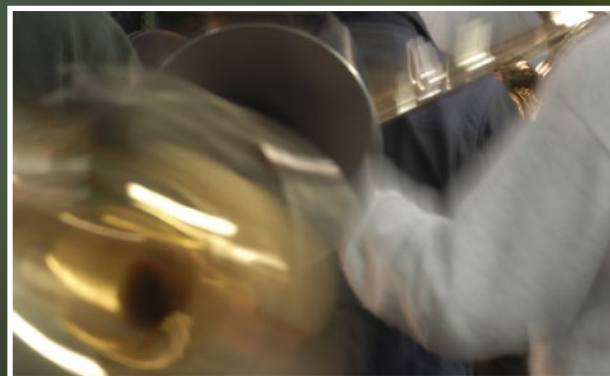
jagdhornbau.de

Musikhaus Beck e.K.
Meisterwerkstatt
Metzinger Straße 49
D-72581 Dettingen an der Erms
+49 7123-972775
info@musikbeck.de
musikbeck.de
jagdhornbau.de

Liebe Jagdhornfreunde,

es freut uns, dass Sie sich für unsere Jagdhörner interessieren und diesen Prospekt in den Händen halten.

Er soll Ihnen einige aufschlussreiche Informationen rund um unsere Instrumentenpalette geben. Natürlich kann die Lektüre einen ausgiebigen Test der Hörner und ein persönliches Gespräch im Musikhaus Beck oder an unseren Ständen bei unseren zahlreichen Ausstellungen nicht ersetzen. Es würde uns sehr freuen, sie gerne persönlich begrüßen und beraten zu dürfen. Selbstverständlich schicken wir unsere Hörner auch zum unverbindlichen Test zu Ihnen nach Hause.



Das Musikhaus Beck im Jagdhornbau

Seit vielen Jahren bauen wir in unserer großen hauseigenen Meisterwerkstatt Blechblasinstrumente mit Schwerpunkt Trompeten und Flügelhörner. Ein Kundenwunsch war der Startschuss für den Bau von Jagdhörnern. Bereits nach wenigen Jahren Aktivität auf diesem für uns damals neuen Terrain „Jagdhorn“ waren die Beck-Meisterinstrumente mehr als etabliert. Nicht nur national, auch im Ausland werden unsere Hörner bis heute mit Begeisterung gespielt. Ausschlaggebend für den großen und raschen Erfolg ist unsere langjährige Erfahrung im professionellen Instrumentenbau. Meisterliche Handwerkskunst gepaart mit Computermesstechnik übertragen wir auf den Jagdhornbau.

Eigene Messuren und Formen

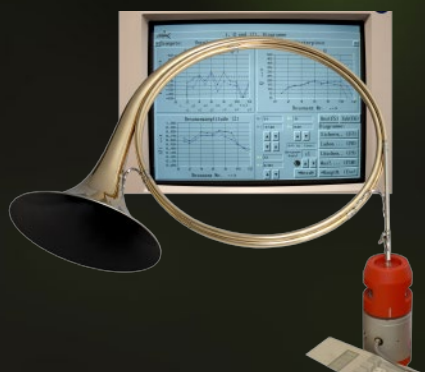
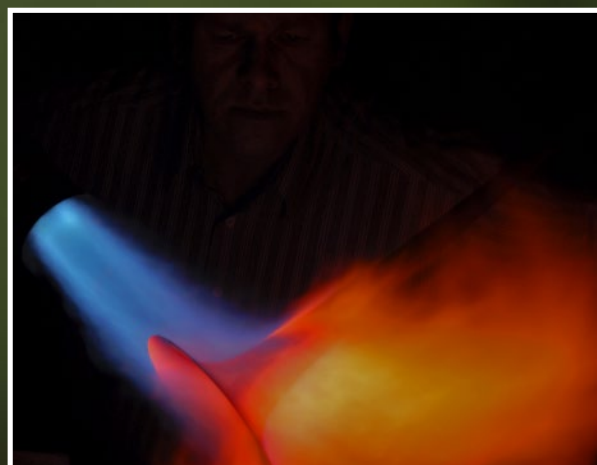
Das Resultat sind selbst konzeptionierte neuentwickelte Messuren.

Nicht nur neue Schallstückformen, sondern auch die gebogenen Rohre wurden mit unterschiedlich ansteigenden Konen gezielt gestaltet.

Alle Teile sind aufeinander abgestimmt und nicht einfach tauschbar.

Dies ist auch der Grund, warum unsere Hörner nicht mit unterschiedlichen Schallstücken oder Messuren angeboten werden.

Jedes Schallstück müsste zum Korpus und zum Mundrohr individuell angepasst werden.



Computertechnologie und Handwerk

Alle Instrumente werden während des Fertigungsprozesses und zur Endkontrolle mit unseren Messprogrammen geprüft. Somit erhalten wir stets unseren hohen Standard und begeistern immer neue Musiker.

Es-Parforcehörner 2-windig



ES5020
Parforcehorn in Es
2-windig
Messingausführung
Wandstärke 0,5 mm
poliert ohne Überzug
Schallstück ø 270 mm
Waldhornmundstückschaft
Hervorragende Intonation und Ansprache

ES5020G
Modell wie oben, jedoch aus
korrosionsbeständigem Goldmessing gefertigt.

ES3520
Modell wie oben, aber mit sehr dünner
Wandstärke von 0,35mm. Dadurch erreichen wir
ein sehr geringes Gewicht von nur ca. 750 g und
eine noch leichtere Ansprache.

ES3520G
Modell wie ES3520, jedoch aus korrosionsbestän-
digem Goldmessing gefertigt.

Es-Parforcehörner 3-windig



ES5030
Parforcehorn in Es
3-windig · Messingausführung · Wandstärke 0,5 mm
poliert ohne Überzug · Schallstück ø 270 mm
Waldhornmundstückschaft
Hervorragende Intonation und Ansprache
Kompakte Form, besonders geeignet für Reiter und Kinder

ES5030G
Modell wie oben, jedoch aus korrosionsbeständigem
Goldmessing gefertigt.

ES3530
Modell wie oben, aber mit dünner Wandstärke von 0,35 mm.
Dadurch erreichen wir ein sehr geringes Gewicht von nur ca. 750 g
und eine noch leichtere Ansprache.

ES3530G
Modell wie ES3530, jedoch aus korrosionsbeständigem
Goldmessing gefertigt.
Wandstärke 0,35 mm



Es-Parforcehörner
lederumwickelt



Es-Parforcehörner lederumwickelt
2-windig

ES5021
Parforcehorn in Es
2-windig
Messingausführung
Wandstärke 0,5 mm
mit grünem Echtleder umwickelt
Schallbecher poliert ohne Überzug
Schallstück ø 270 mm
Waldhornmundstückschaft
Hervorragende Intonation und Ansprache

ES5021G
Wie ES5021, jedoch aus
korrosionsbeständigem Goldmessing gefertigt.

ES3521
Modell wie oben, aber mit dünner Wandstärke
von 0,35 mm. Dadurch erreichen wir ein sehr geringes
Gewicht und eine noch leichtere Ansprache.

ES3521G
Modell wie ES3521, aber aus korrosionsbeständigem
Goldmessing gefertigt. Wandstärke 0,35 mm

Es-Parforcehörner lederumwickelt
3-windig

Ohne Foto:
ES5031
Parforcehorn in Es
3-windig
Messingausführung
Wandstärke 0,5 mm
mit grünem Echtleder umwickelt
Schallbecher poliert ohne Überzug
Schallstück ø 270 mm
Waldhornmundstückschaft
Hervorragende in Intonation und Ansprache
Kompakte Form, besonders geeignet
für Reiter und Kinder

ES5031G
Wie ES5031, jedoch aus
korrosionsbeständigem Goldmessing gefertigt.

ES3531
Wie ES5031, jedoch mit dünner 0,35 mm Wandstärke.
Dadurch erreichen wir ein sehr geringes Gewicht und
eine noch leichtere Ansprache.

ES3531G
Modell wie ES3531, aber aus korrosionsbeständigem
Goldmessing gefertigt. Wandstärke 0,35 mm

B-Parforcehörner



B5010

Parforcehorn in B

1-windig · Messingausführung · Wandstärke 0,5 mm
poliert ohne Überzug · Schallstück ø 270 mm

Waldhornmundstückschaft

hervorragende Intonation und Ansprache

B5010G

Modell wie oben, jedoch aus

korrosionsbeständigem Goldmessing gefertigt.

B3510

Modell wie oben, aber mit dünner Wandstärke von nur 0,35mm.

Dadurch erreichen wir ein sehr geringes Gewicht von nur ca. 540 g
und eine noch leichtere Ansprache.

B3510G

Modell wie B3510, aber aus korrosionsbeständigem
Goldmessing gefertigt.

Wandstärke 0,35 mm

ohne Abbildungen:

B5020

Parforcehorn in B

2-windig · 0,5mm Wandstärke 0,5mm

Messingausführung · poliert ohne Überzug

Schallstück ø 270 mm

Waldhornmundstückschaft.

Hervorragende Intonation und Ansprache.

Kompakte Form, besonders geeignet für Reiter
und Kinder.

B5020G

Modell wie oben, aber aus

korrosionsbeständigem Goldmessing gefertigt.

B3520

Modell wie oben, aber mit dünner 0,35mm

Wandstärke. Dadurch erreichen wir ein sehr

geringes Gewicht von nur ca. 540 g und eine

noch leichtere Ansprache.

B3520G

Modell wie B3520, aber aus

korrosionsbeständigem Goldmessing gefertigt.

B-Parforcehörner lederumwickelt 1-windig:

B5011 wie B5010, Messingausführung,
jedoch mit Echtleder umwickelt

B5011G wie 5010G, Goldmessingausführung,
jedoch mit Echtleder umwickelt

B3511 wie 3510, Messingausführung, dünnwandig 0,35 mm
jedoch mit Echtleder umwickelt

B3511G wie 3510G, Goldmessingausführung,
dünnwandig 0,35 mm, jedoch mit Echtleder umwickelt

B-Parforcehörner lederumwickelt 2-windig:

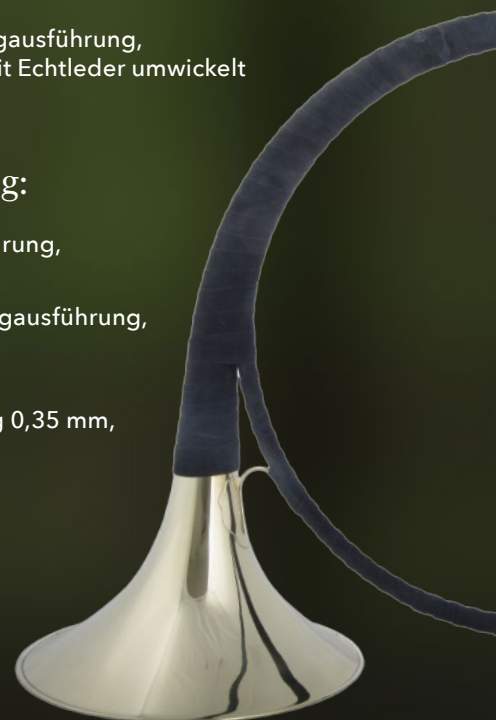
B5021 wie 5020, Messingausführung,
jedoch mit Echtleder umwickelt

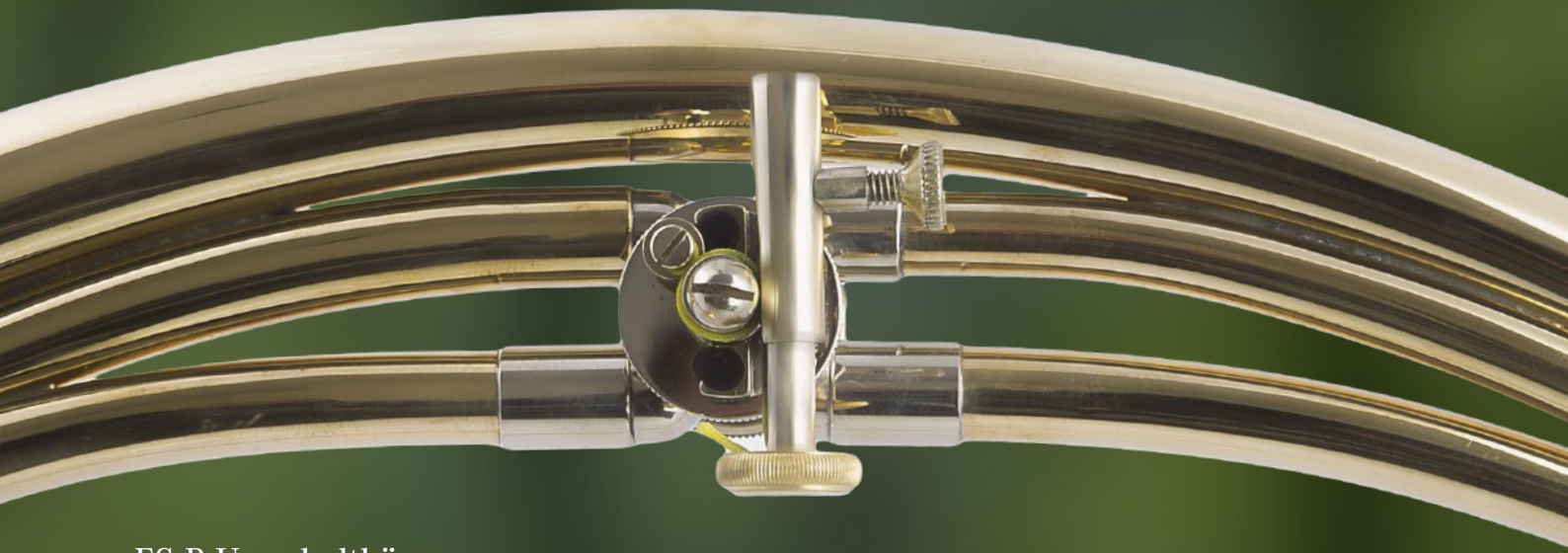
B5021G wie 5020G, Goldmessingausführung,
jedoch mit Echtleder umwickelt

B3521 wie 3520,
Messingausführung, dünnwandig 0,35 mm,
jedoch mit Echtleder umwickelt

B3521G wie 3520G,
Goldmessingausführung,
dünnwandig 0,35 mm,
jedoch mit Echtleder umwickelt

Foto:
Sonderwicklung
Wildleder schwarz





ES-B Umschalhörner

Durch die von uns neu entwickelte Druck-Schnur-Mechanik ergibt sich ein sehr kurzer und schneller Hebelweg. Das Instrument kann durch Wechsel des Ventilflügels auch umgekehrt als B/Es-Horn gespielt werden. Außerdem ist möglich, die gedrückte Position durch eine Klemmschraube zu fixieren.

ESB5020
Parforcehorn in Es/B umschaltbar
2-windig
Messingausführung
Wandstärke 0,5 mm
poliert ohne Überzug
Schallstück ø 270 mm
Waldhornmundstückschäft
Hervorragende Intonation und Ansprache



ESB5020G wie ESB5020, jedoch aus korrosionsbeständigem Goldmessing gefertigt.

ESB3520 wie ESB5020, jedoch aber mit 0,35 mm dünner Wandstärke.
Dadurch erreichen wir ein sehr geringes Gewicht von nur 860 g und eine noch leichtere Ansprache.

ESB3520G wie ESB3520, jedoch aus korrosionsbeständigem Goldmessing gefertigt, dünne 0,35 mm Wandstärke.

Es-B-Umschalhörner mit Ledereinfassung

Durch die von uns neu entwickelte Druck-Schnur-Mechanik ergibt sich ein sehr kurzer und schneller Hebelweg.
Das Instrument kann durch Wechsel des Ventilflügels auch umgekehrt als B/Es-Horn gespielt werden.
Außerdem ist möglich, die gedrückte Position durch eine Klemmschraube zu fixieren.

ESB5021
Parforcehorn in Es/B umschaltbar
2-windig
Echtleedereinfassung
Messingausführung
Wandstärke 0,5 mm
poliert ohne Überzug
Schallstück ø 270 mm
Waldhornmundstückchaft.
Hervorragende Intonation und Ansprache

Neue Ledereinfassung

Neben den Vorteilen unserer neuen leichte Echtleedereinfassung anstelle der traditionellen Lederwicklung ermöglicht uns diese Methode zudem eine rasches, kostengünstiges und zerstörungsfreies Abnehmen des Lederschutzes für Reparatur- oder Reinigungsarbeiten.

ESB5021G wie ESB5021, jedoch aus korrosionsbeständigem Goldmessing gefertigt, Ledereinfassung.

ESB3521 wie ESB5021, jedoch aber mit 0,35 mm dünner Wandstärke, Ledereinfassung. Dadurch erreichen wir ein sehr geringes Gewicht und eine noch leichtere Ansprache.

ESB3521G wie ESB3521, jedoch aus korrosionsbeständigem Goldmessing gefertigt, dünne 0,35 mm Wandstärke, Ledereinfassung.



Trompe de chasse in D

Seit Jahren bauen wir trompes de chasse für die renommierte Firma Périnet in Frankreich.

Mit dieser langjährigen Erfahrung und in engem Kontakt mit französischen Musikern ist nun unsere eigene Beck-Trompe entstanden.

Sie wird ebenfalls mit speziell für dieses Instrument angefertigten konischen Rohrmensuren gefertigt.

Ein weiterer Vorteil ist der fortlaufende Innenkonus an den Verbindungsstellen, anstelle der üblichen Steckverbindungen. Somit erhalten wir auch hier, bei einem typisch schmetternden, französischen Klang, eine sehr gute Intonation und Ansprache.



D3530

Trompe de chasse in D

3-windig

Messingausführung

dünne Wandstärke von 0,35 mm

poliert ohne Überzug

Schallstück ø 270 mm

Messingkranz glatt

enger französischer Trompe-Mundstückschaft

Foto:

Trompe mit brüniertem Schallbecher

Optionale Ausführungen und Zusatzteile unserer Jagdhörner

- » Klarlackierung des ganzen Parforcehorns bei polierten Hörnern
- » Klarlackierung von Schallstück und Mundrohr bei gewickelten Hörnern
- » „De luxe“ Ausführung: Zwingen, Stützen, Plättchen und Kleinteile aus Neusilber gefertigt, kontrastreiche Optik
- » Zusätzliches Mundrohr mit anderem Mundrohrschaft (Horn, trompe de chasse, großes Parforcehorn ...)
- » Aufsteckbogen für Es-Parforcehorn auf D-Stimmung um gemeinsam mit trompe de chasse musizieren zu können
- » Aufsteckbogen für Fürst Pless Horn auf A-Stimmung um das „Posthornsolo“ spielen zu können
- » Schallstück innen brüniert (bräunlich-schwarze Färbung durch künstliche Patina)
- » Schallstück innen schwarz lackiert (anthrazit-schwarze Lackschicht, gleichmäßigerer Farbton als eine Brüniierung)
- » Schallstückkranz aus Messing oder Neusilber
- » Schallstückkranz aus Messing oder Neusilber, punsiert mit eingeschlagenen Muscheln oder Eichenlaub
- » Wunschlogo, Namenszug o.ä. eingätzt auf Schallstück
- » Wunschlogo, Namenszug o.ä. eingätzt auf Neusilberschild, kontrastreiche Optik
- » Lederwicklung in anderen Farben, z.B. schwarz, hell- oder dunkelbraun, Wildleder

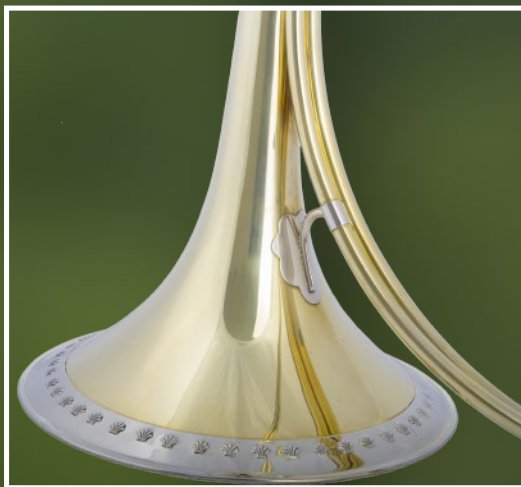


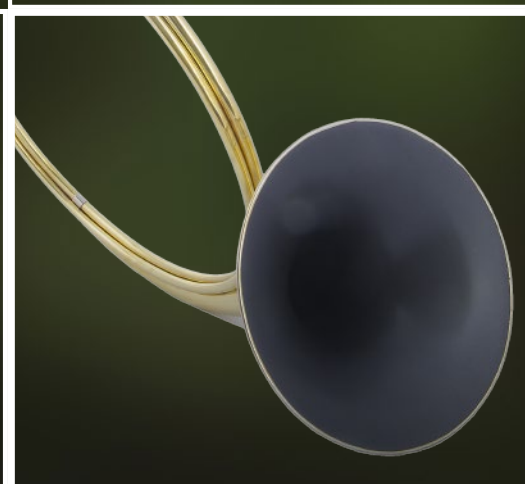
Foto links:

„De luxe“ Ausführung:
Eichenlaubstützenplatte, Zwingen,
Kleinteile in kontrastreichen Neusilber
gefertigt.

Zudem:
Neusilberkranz punsiert mit
Muschelstempel

Foto rechts:
Glatter Messingkranz

Fotos unten:
Brüniertes Schallbecher, links
Lackiertes Schallbecher, rechts



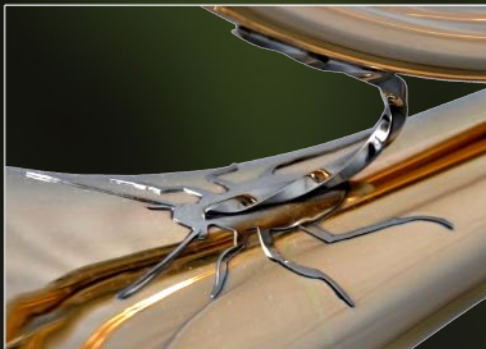
Sondermodelle

Viele, beinahe unbegrenzte Möglichkeiten bieten wir unseren Musikern. Ob Sonderkränze, Material, Schmuckstützen, Galvanische Veredelungen, sind wir gerne bereit, unser Meistergeschick und Erfahrung in Ihrem persönlichen „Schmuckstück“ zu verwirklichen.



Sondermodell in individueller Ausführung:

Beck Es-Parforcehorn, dünnwandiges Goldmessing, verchromte Kleinteile aus Neusilber, gedrehte Stützen und Mundrohrzwinge, gezackte Zwingen, handgefertigte „Käfer-Stütze“ nach Bildvorlage, sandgestrahlter, handausgeschnittener Zackenrand mit Relief und eingetzter Schmuckgravur, brüniertes Schallstück.



Füst Pless Hörner

Abgeleitet von unserem professionellen Flügelhorn „Melisma“, das auch von den Berliner Philharmonikern gespielt wird, ist das Beck Fürst Pless Horn entstanden. Durch die komplett konische Mensur und das weite Schallstück entsteht, im Gegensatz zu den üblichen engen Plesshörnern, ein sehr warmer Hornklang in perfekter Stimmung.

Auch der Pedalton, eine Oktave unter dem normalen Grundton, ist sauber und sonor spielbar. Die Ansprache ist durchgängig sehr leicht.

Das Instrument ist Komplett handgefertigt, in Blei gebogen und computerausgestimmt und wird somit den höchsten Ansprüchen gerecht.



FP1L
Fürst Pless Horn in B
Mesingausführung
Deutscher Flügelhornschaft
Schallstück ø 160mm
lederumwickelt und klarlackiert

FPG1L
Modell wie FP1L , jedoch aus korrosionsbeständigen
Goldmessing gefertigt.

Optionen:

Komplett poliertes und lackiertes Fürst Pless Horn.
Nur die Griffstelle ist gewickelt.
Besonders edle Optik durch kontrastreiche
Neusilberzwingen.

Lure in Es

Diese, im Original Bronze-Instrumente, datiert auf das 13. bis 7. Jahrhundert vor Christus, also der jüngeren Bronzezeit, werden auch als Kriegstrompeten bezeichnet.

Sie bestehen aus einem Mundstück und mehreren zusammensetzbaren Stücken. Die Luren sind zwischen 1,5 und 2 Meter lang und S-förmig geschwungen. Die Schallöffnung besteht aus einer reich verzierten Scheibe.

Die meisten Luren wurden als aufeinander harmonisch abgestimmte Paare gefunden, daher geht man davon aus, dass sie gemeinsam gespielt wurden.

Die Felsenritzungen von Tanum (Schweden) zeigen dieses Instrument. Mehr als 60 Instrumente wurden in Norwegen, Dänemark, Südschweden und Norddeutschland gefunden.

Die Beck-Nachbauten werden zweiteilig zusammensetzbar aus Goldmessing gefertigt.

Um sie mit anderen heutigen Signalinstrumenten flexibel einsetzbar zu machen, haben wir uns für die Es-Stimmung entschieden.

Gerne fertigen wir Ihnen diese wunderschönen Instrumente auch in anderen Stimmungen.

Foto:
Beck-Lurenpar aus
Goldmessing gefertigt



Koffer, Taschen, Gigbags

Kein feines Meisterinstrument ohne ein solides, sicheres und elegantes Aufbewahren.

Aus hochwertigen Materialien werden unsere Taschen nach eigenen Wünschen, Angaben und Maßen gefertigt. Robustes Cordura bis hin zum edlen Leder bilden das Grundmaterial. Der stabile, große und leichtlaufende Reißverschluss, die satte Polsterung, vernäht und vernietete Ledergriffe runden die Qualität dieser langlebigen Taschen ab.



Beschreibung der unterschiedlichen Modelle:

Kunststoffkoffer mit Durchgriff und Tragegriff an der Unterseite.
5 Schnallen, passend für Es und B Parforcehörner.

Ledertasche, hellbraun oder schwarz, weich gepolstert, sehr hochwertige Ausführung, für Es & B Parforcehorn, 2 oder 3-windig.

Corduratasche, stabiles Nylongewebe, weich gepolstert, sehr hochwertige Ausführung, für Es & B Parforcehorn, 2 oder 3-windig.

Ledertasche, hellbraun oder schwarz, weich gepolstert, sehr hochwertige Ausführung, für Fürst-Pless-Horn.

Corduratasche, stabiles Nylongewebe, weich gepolstert, sehr hochwertige Ausführung, für Fürst-Pless-Horn.